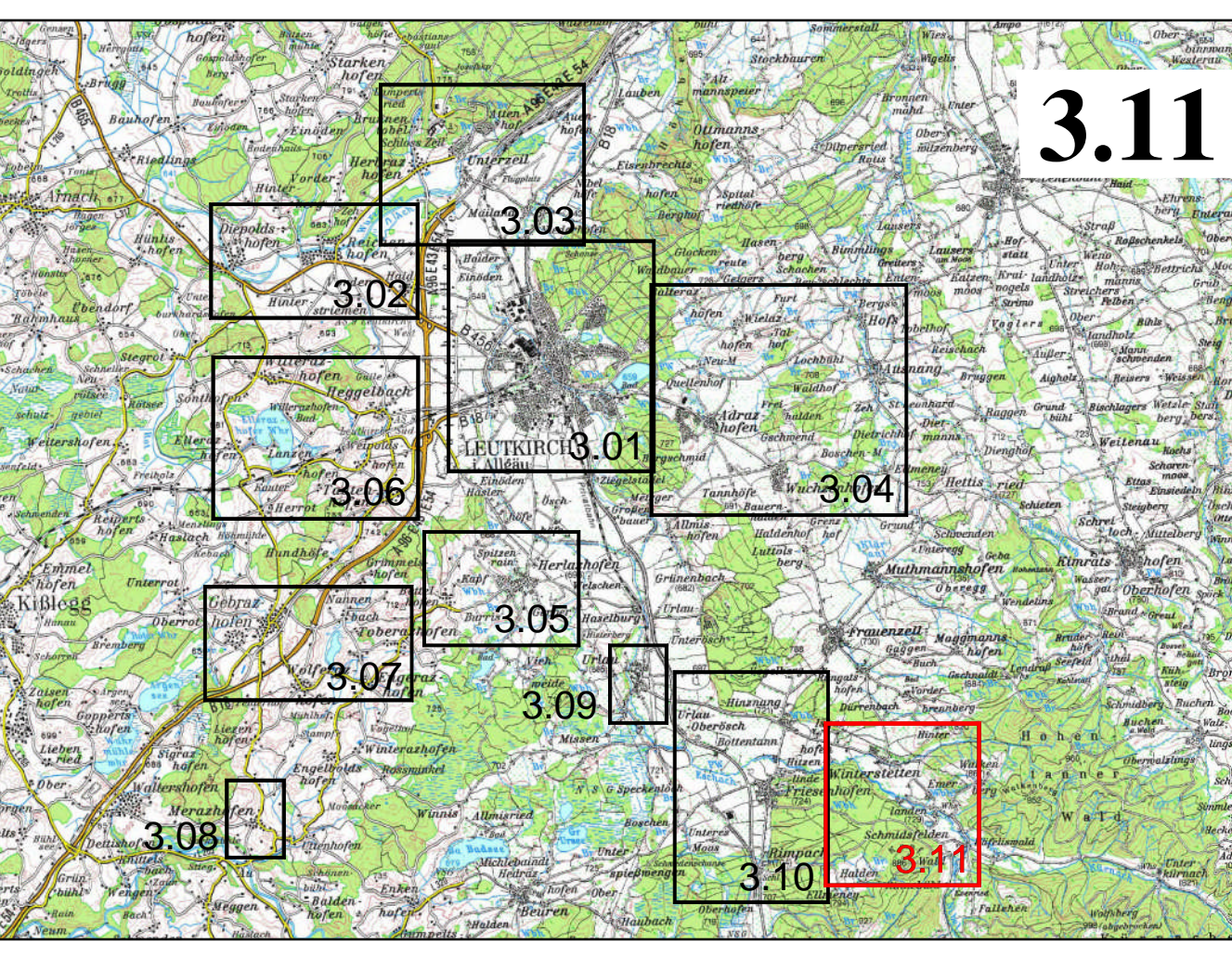




**Zeichenerklärung**

- Mischsystem Bestand 2013
  - modifiziertes Mischsystem Bestand 2013
  - modifiziertes Mischsystem Zukunft 2028
  - Trennsystem Bestand 2013
  - modifiziertes Trennsystem Bestand 2013
  - modifiziertes Trennsystem Zukunft 2028
  - Druckleitetes Trennsystem Bestand 2013
  - nicht abflussrelevant
  - Teileinzugsgebiet Bestand 2013 / Zukunft 2028
  - A<sub>u, wTr</sub> = Kanalisiertes Einzugsgebietfläche Mischsystem/Trennsystem
  - A<sub>u, wTr</sub> = unkanalisierte Fläche Mischsystem/Trennsystem
  - Sammler Freispiegel
  - Sammler Druckleitung
  - Mischwasserbauwerk
  - Landesgrenze
  - Gemarkungsgrenze
- Hald TS**  
 A<sub>Ek, Tr</sub> = 4,10 ha  
 A<sub>u, Tr</sub> = 1,71 ha
- 3.11**



<b>FASSNACHT</b> <b>INGENIEURE GMBH</b>		Ziegelstraße 3 88410 Bad Wurzach-Amach Telefon (07564) 8306-0 Telefax (07564) 8306-60 e-mail: iu@fassnacht-ingenieure.de	
Bauherr: <b>Große Kreisstadt Leutkirch im Allgäu</b>		Plan-Nr.: <b>K 1324.01 3.11</b>	
Landkreis Ravensburg		Maßstab: <b>1 : 5.000</b>	
Objekt: <b>Nachrechnung          Schmutzfrachtmodell 2013          Gesamteinzugsgebiet Kläranlage          Leutkirch</b>		Anekannt:  Datum: entworfen: 13.01.2014 KS gezeichnet: 13.01.2014 gr geprüft: geändert: geändert: geändert: Flächgröße m <sup>2</sup> : 0,77x0,59=0,45 Bad Wurzach-Amach, den <b>17.10.2014</b>	
Einzugsgebietslageplan Winterstetten und Schmidfelden			