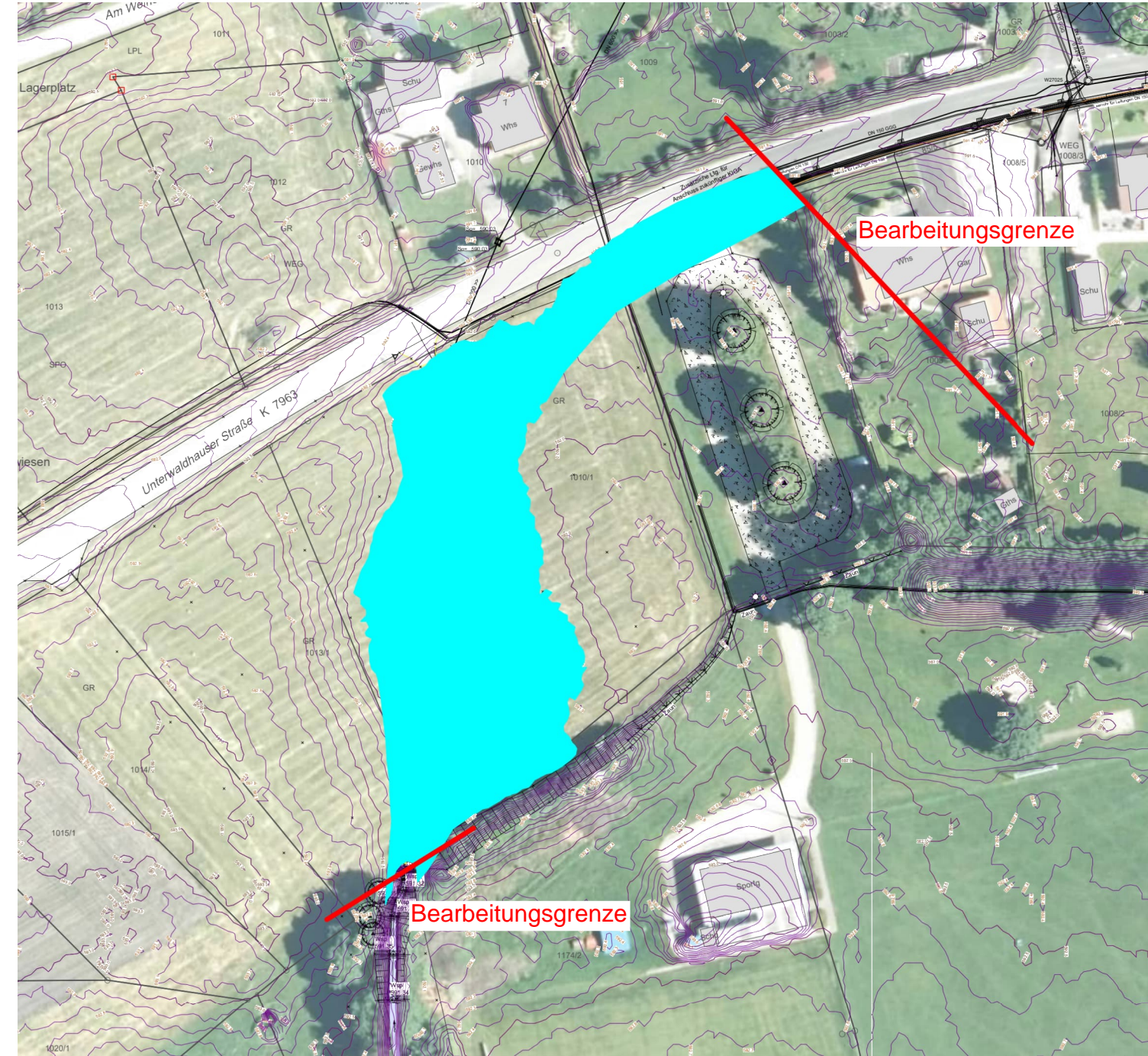
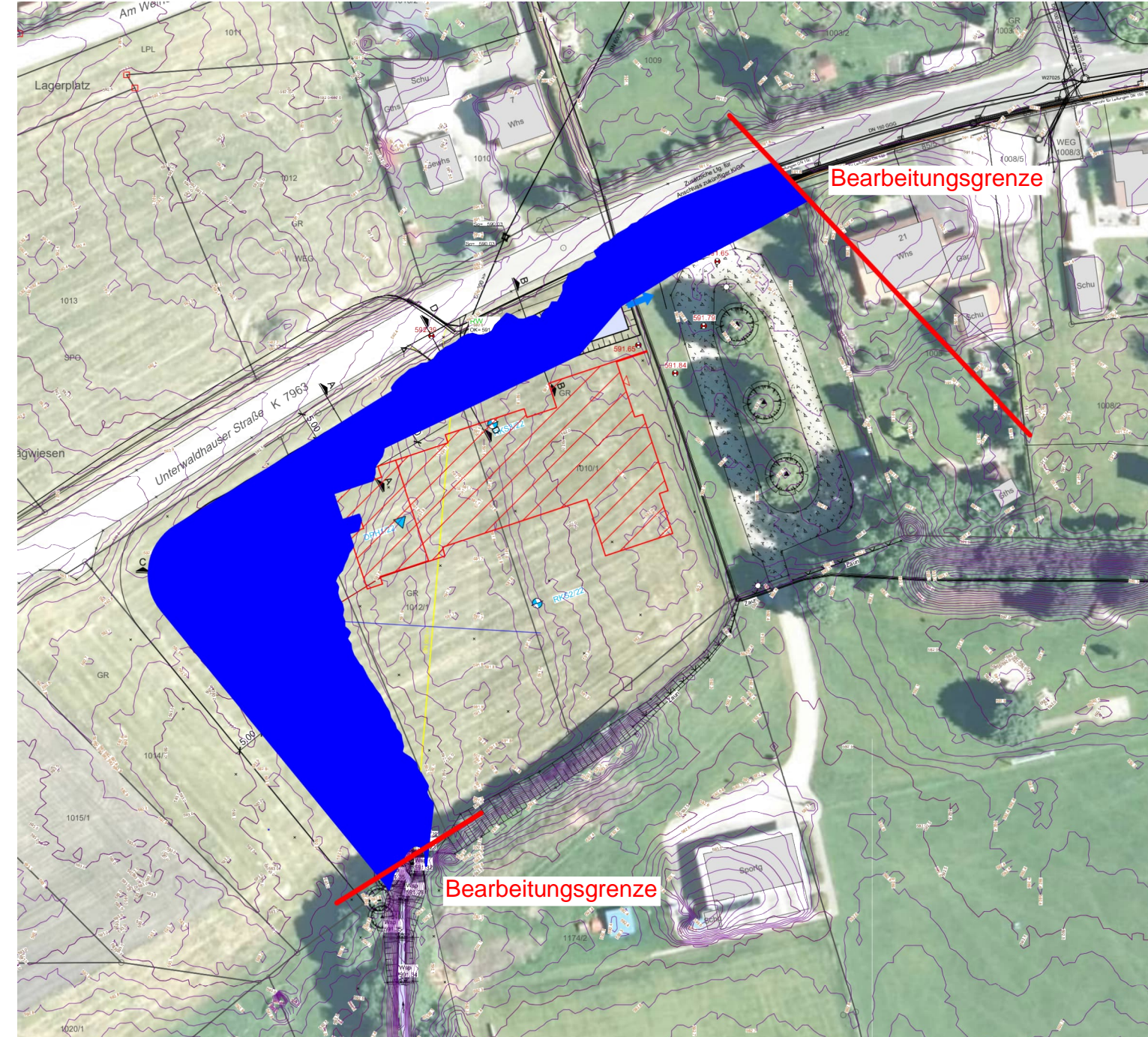


Überflutungsfläche HQ₁₀₀ Ist-Zustand



Überflutungsfläche HQ₁₀₀ Planzustand



Kataster: Ebenweiler 02.2022

Koordinatensystem		
	Gauß - Krüger	
x	UTM - ETRS89 / UTM Zone 32N	UTM - Korrekturfaktor: 0,99952
Höhensystem		Bereich
	Höhen im neuen System (NN), DHHN12 - Status 130	
x	Höhen im Normalhöhen-Null (NHN), DHHN2016 - Status 170	

RSI RAPP + SCHMID Infrastrukturplanung GmbH Im Espach 5 88444 Ummendorf		Tel 07351 - 45 700 10 Fax 07351 - 45 700 29	info@rsi-bc.de www.rsi-bc.de
Bauherr	Gemeinde Ebenweiler Kreis Ravensburg		Anlage 11
Bauvorhaben	Öffnung Seegraben		Projektnummer 23-100-EW
Planart	Überflutungsfläche	Anerkannt, der Bauherr	Zeichnungsname GP_LP_ÖFFNUNG-SEEGRABEN
Bauphase	Genehmigungsplanung	Datum 10.02.2026	Maßstab 1:1000
		Unterschrift <i>Kapp</i>	Plannummer 23-100-EW_22
			Bearbeiter RA
			Gezeichnet HDN

